



Filtrado de Lubricantes con Media NanoNet® para Motores Cummins ISX.

La Evolución del Filtrado.

Los nuevos motores Cummins ofrecen un desempeño superior y una mejor economía de combustible, con niveles nunca vistos antes. Los aceites lubricantes también evolucionaron para suplir las necesidades de las condiciones de operación y de conducción más severas, y ahora es el turno de los filtros. Conozca lo más reciente en las tecnologías de filtrado - el modelo **LF14000 NN** con media NanoNet®.



La Nueva Generación del Filtro.

Con capacidades superiores de investigación y fabricación de media, Cummins Filtration desarrolló la media de nanofibra para filtros de lubricante Fleetguard. La combinación de la media NanoNet con la media StrataPore™ creó una nueva generación de filtros de lubricante, que ofrece una eficiencia superior, mayor capacidad y la mejor restricción disponible para flujo en frío. Eso hace del modelo **LF14000 NN** la elección natural para ofrecer máxima protección a su motor Cummins ISX.

La sobrevivencia del más fuerte

Los filtros de lubricante son desafiados por tres tareas vitales:

- Capturar y retener contaminantes que puedan dañar el motor
- Permitir una excelente eficiencia durante toda la vida útil del filtro
- Mejorar la capacidad del flujo en frío: el flujo de aceite con restricciones mayores debido a bajas temperaturas, niveles elevados de óxido y barro, oxidación del aceite y estancamiento prematuro.

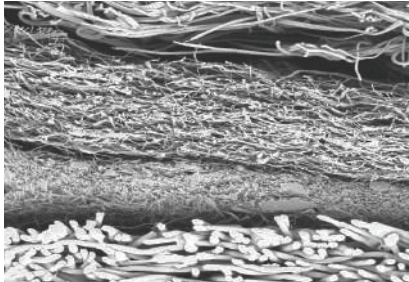
Los filtros de lubricante Fleetguard NanoNet son proyectados para ofrecer excelentes niveles de eficiencia en esas tres áreas. Aunque esas tres áreas sean fundamentales para aumentar la vida útil de su motor, muchos fabricantes no se enfocan lo suficiente a respecto del desempeño del flujo en frío.



Las capacidades encontradas en la media NanoNet aseguran un mejor desempeño del flujo en frío comparados a los productos de nuestros competidores. Eso significa menos restricciones y una lubricación de aceite más rápida en arranques en frío, lubricando de modo rápido y eficiente las principales partes del motor. Una lubricación mejor y más rápida resulta en un aumento de la vida útil del motor, disminuye el costo total de funcionamiento y aumenta la productividad.

Media Extremadamente Avanzada.

Cummins Filtration es la única fabricante de filtros parte de una empresa de motores, ofreciendo una ventaja competitiva en el desarrollo de medias de filtro, y superando constantemente a sus competidores. Otras medias retiran las partículas inicialmente, pero con el pasar del tiempo normalmente liberan esas partículas en el flujo inferior. La media NanoNet posee una revolucionaria construcción con capas múltiples, ofreciendo una barrera reforzada para una excelente protección... ¡No hay como escapar!



Camada superior de fibras obtenida por pulverización

Camada de fibras obtenida por pulverización de eficiencia

Camada de nanofibra

Camada de soporte estructural avanzado

Esta visión microscópica de la media NanoNet demuestra como cuatro capas diferentes de protección capturan y aprisionan las partículas en una red con espesor menor que el de una moneda. Dado que los contaminantes son aprisionados en esa matriz de camada múltiple, no pueden escaparse.

Superando a la Competencia.

Al estar en conformidad con las exigencias del OEM, los filtros Fleetguard son aprobados con éxito incomparable en las pruebas más exigentes, incluyendo:

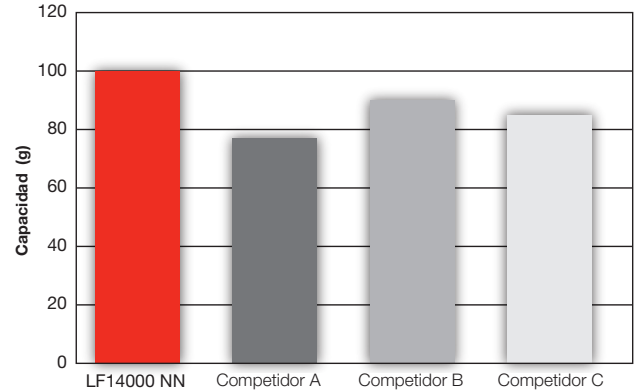
- Eficiencia
- Flexibilidad del elemento
- Capacidad de contaminantes
- Flujo a frio contra la restricción

Otros fabricantes pasan sólo por uno o dos estándares de esas pruebas, en la mejor de las hipótesis. Con estándares más exigentes y el uso de un abordaje comprobado de Ciencia para la Tecnología Fleetguard, usted queda protegido por un filtro que supera a todos los otros.

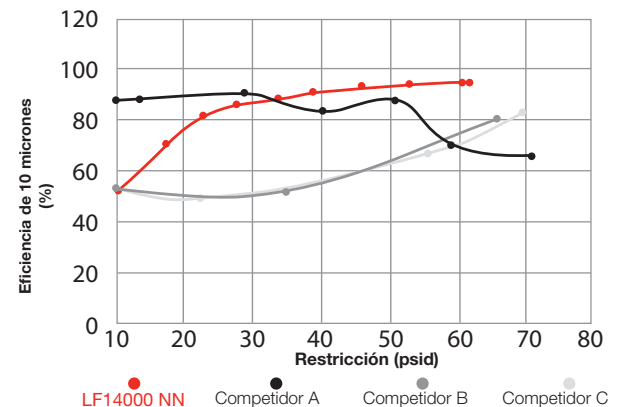
Características superiores para una mejor adaptación.

Lo que importa es lo que está dentro...eso es especialmente verdadero al tratarse de filtros. Otros fabricantes utilizan medias de fibra de vidrio, que pueden degradarse y viajar al flujo inferior, causando el mismo daño que está intentando evitar. Con la media NanoNet 100% sintética, desarrollada para durar, los filtros Fleetguard no tienen comparación, especialmente en ambientes desafiantes.

- El proyecto y la integridad estructural permiten una capacidad superior de retención de polvo.
- El modelo **LF14000 NN** retiene 10 gramos más de contaminantes que los filtros de nuestros competidores.



- 95% de eficiencia con 10 micrones



➤ **El modelo LF14000 NN es actualmente pieza estándar para el motor Cummins ISX15 y debe ser usado en todos los motores ISX15 fabricados después de enero de 2010. LF14000 NN es adecuado siempre que LF9080 haya sido utilizado antes.**

Mejor Garantía en Los Negocios.

La Garantía de Cummins Filtration queda extendida a toda nuestra línea de productos, asegurando la misma promesa de desempeño y cobertura, yendo más allá de las soluciones de nuestros competidores. Visite la página www.cumminsfiltration.com para saber más sobre los beneficios competitivos de la Garantía de Cummins Filtration.

Escanee el código para saber más sobre el modelo LF14000 NN con media **NanoNet**



cumminsfiltration.com
LT36411 ©2014 Cummins Filtration Inc.



Para informaciones técnicas, consulte el **Catálogo de Informaciones Técnicas** de la línea Fleetguard o visite la página Fleetschool.com